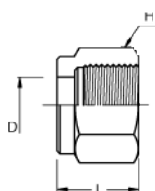


SN

ナット



インチサイズ

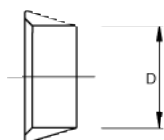
パートNO.	チューブ外径 サイズ D(インチ)	厚さ H(インチ)	L	パートNO.	チューブ外径 サイズ D(インチ)	厚さ H(インチ)	L
SN - 1	1/16	5/16	7.90	SN - 8	1/2	7/8	17.52
SN - 2	1/8	7/16	11.93	SN - 10	5/8	1	17.52
SN - 3	3/16	1/2	11.93	SN - 12	3/4	1-1/8	17.52
SN - 4	1/4	9/16	12.70	SN - 14	7/8	1-1/4	17.52
SN - 5	5/16	5/8	13.46	SN - 16	1	1-1/2	20.6
SN - 6	3/8	11/16	14.22				

ミリサイズ

パートNO.	チューブ外径 サイズ D	厚さ H	L	パートNO.	チューブ外径 サイズ D	厚さ H	L
SN - 2M	2	12	11.9	SN - 14M	14	25	17.4
SN - 3M	3	12	11.9	SN - 15M	15	25	17.4
SN - 4M	4	12	11.9	SN - 16M	16	25	17.4
SN - 6M	6	14	12.7	SN - 18M	18	30	17.4
SN - 8M	8	16	13.5	SN - 20M	20	32	17.4
SN - 10M	10	19	15.1	SN - 22M	22	32	17.4
SN - 12M	12	22	17.4	SN - 25M	25	38	20.6

SFF

フロント・フェルルール



インチサイズ

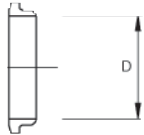
パートNO.	チューブ外径 サイズ D(インチ)	パートNO.	チューブ外径 サイズ D(インチ)
SFF - 1	1/16	SFF - 8	1/2
SFF - 2	1/8	SFF - 10	5/8
SFF - 3	3/16	SFF - 12	3/4
SFF - 4	1/4	SFF - 14	7/8
SFF - 5	5/16	SFF - 16	1
SFF - 6	3/8		

ミリサイズ

パートNO.	チューブ外径 サイズ D	パートNO.	チューブ外径 サイズ D(インチ)
SFF - 2M	2	SFF - 14M	14
SFF - 3M	3	SFF - 15M	15
SFF - 4M	4	SFF - 16M	16
SFF - 6M	6	SFF - 18M	18
SFF - 8M	8	SFF - 20M	20
SFF - 10M	10	SFF - 22M	22
SFF - 12M	12	SFF - 25M	25

SBF

バック・フェルルール



インチサイズ

パートNO.	チューブ外径 サイズ D(インチ)	パートNO.	チューブ外径 サイズ D(インチ)	パートNO.	チューブ外径 サイズ D(インチ)
SBF - 1	1/16	SBF - 5	5/16	SBF - 12	3/4
SBF - 2	1/8	SBF - 6	3/8	SBF - 14	7/8
SBF - 3	3/16	SBF - 8	1/2	SBF - 16	1
SBF - 4	1/4	SBF - 10	5/8		

ミリサイズ

パートNO.	チューブ外径 サイズ D	パートNO.	チューブ外径 サイズ D	パートNO.	チューブ外径 サイズ D
SBF - 2M	2	SBF - 10M	10	SBF - 18M	18
SBF - 3M	3	SBF - 12M	12	SBF - 20M	20
SBF - 4M	4	SBF - 14M	14	SBF - 22M	22
SBF - 6M	6	SBF - 15M	15	SBF - 25M	25
SBF - 8M	8	SBF - 16M	16		

SFS

フェルルール・セット



インチサイズ

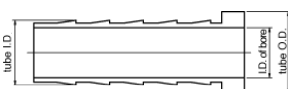
パートNO.	チューブ外径 サイズ(インチ)	パートNO.	チューブ外径 サイズ D(インチ)	パートNO.	チューブ外径 サイズ D(インチ)
SFS - 1	1/16	SFS - 5	5/16	SFS - 12	3/4
SFS - 2	1/8	SFS - 6	3/8	SFS - 14	7/8
SFS - 3	3/16	SFS - 8	1/2	SFS - 16	1
SFS - 4	1/4	SFS - 10	5/8		

ミリサイズ

パートNO.	チューブ外径 サイズ D	パートNO.	チューブ外径 サイズ D	パートNO.	チューブ外径 サイズ D
SFS - 2M	2	SFS - 10M	10	SFS - 20M	20
SFS - 3M	3	SFS - 12M	12	SFS - 22M	22
SFS - 4M	4	SFS - 15M	15	SFS - 25M	25
SFS - 6M	6	SFS - 16M	16		
SFS - 8M	8	SFS - 18M	18		

SI

インサート



インチサイズ

パートNO.	チューブ外径 サイズ (インチ)	チューブ内径 サイズ(インチ)	ボア内径 サイズ(mm)	パートNO.	チューブ外径 サイズ (インチ)	チューブ内径 サイズ(インチ)	ボア内径 サイズ(mm)
SI 3 - 2	3/16	1/8	2.28	SI 8 - 4	1/2	1/4	4.82
SI 4 - 2	1/4	1/8	2.28	SI 8 - 6	1/2	3/8	7.87
SI 4 - 3	1/4	3/16	3.55	SI 10 - 6	5/8	3/8	7.87
SI 5 - 2	5/16	1/8	2.28	SI 10 - 8	5/8	1/2	11.17
SI 5 - 3	5/16	3/16	3.04	SI 12 - 8	3/4	1/2	11.17
SI 5 - 4	5/16	1/4	4.82	SI 12 - 10	3/4	5/8	14.22
SI 6 - 3	3/8	3/16	3.04	SI 16 - 12	1	3/4	17.52
SI 6 - 4	3/8	1/4	4.82				

・インチ以外の全ての寸法はミリメートルです。